

# Das eliTile Niedrigenergie-Flächenheizmodul für vielfältige Einsatzbereiche *(Technik-Guide)*

**10 Jahre  
Garantie**  
auf das Heiz-  
system

## Energieeffizientes Heizen für

- Gastronomie
- Hotellerie
- Gewerbeimmobilien
- Privatgebäude



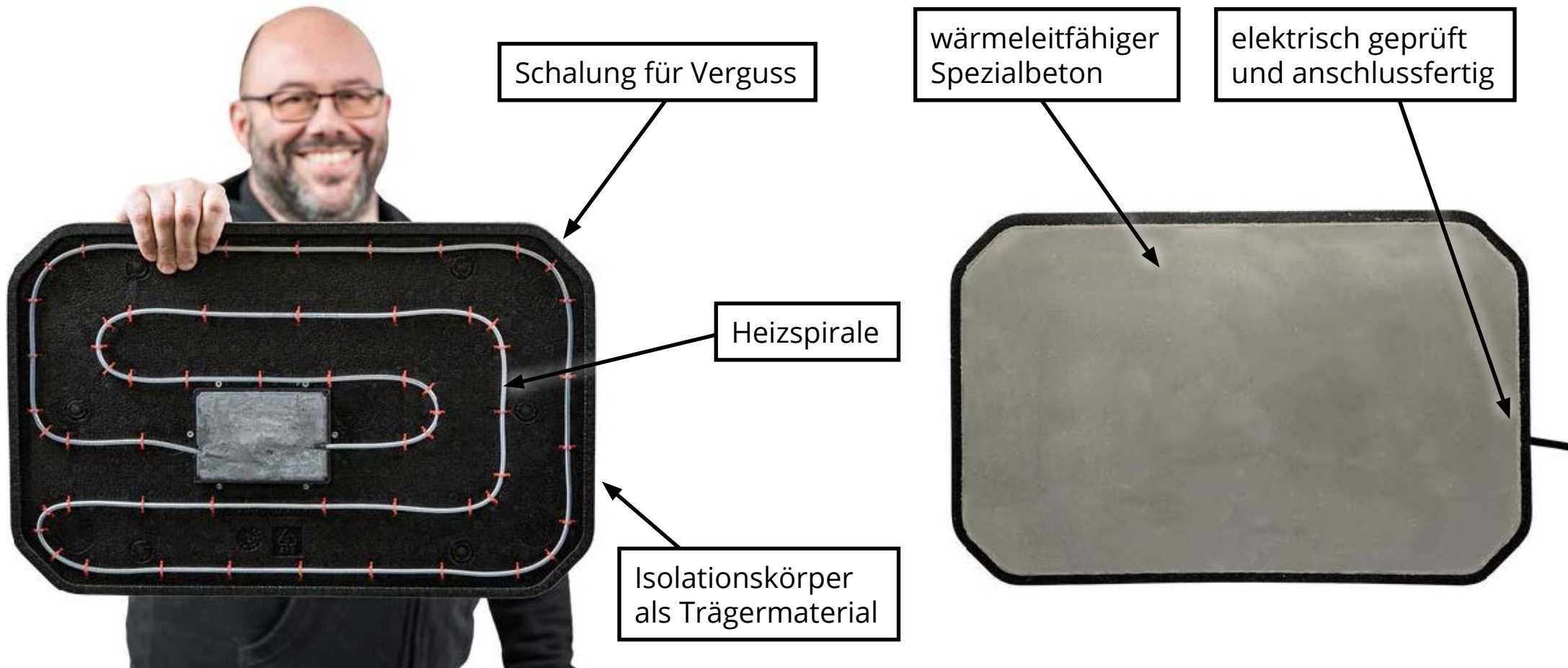
*Made in Germany*



Wir wärmen Menschen.

# Das eliTile Niedrigenergie-Flächenheizmodul

- unvergossen oder vorvergossen erhältlich
- mit allen wärmeleitfähigen Belägen wie Fliesen, Naturstein oder Faserzement möglich
- europaweit einzigartig
- werkseitig komplett vorgefertigt

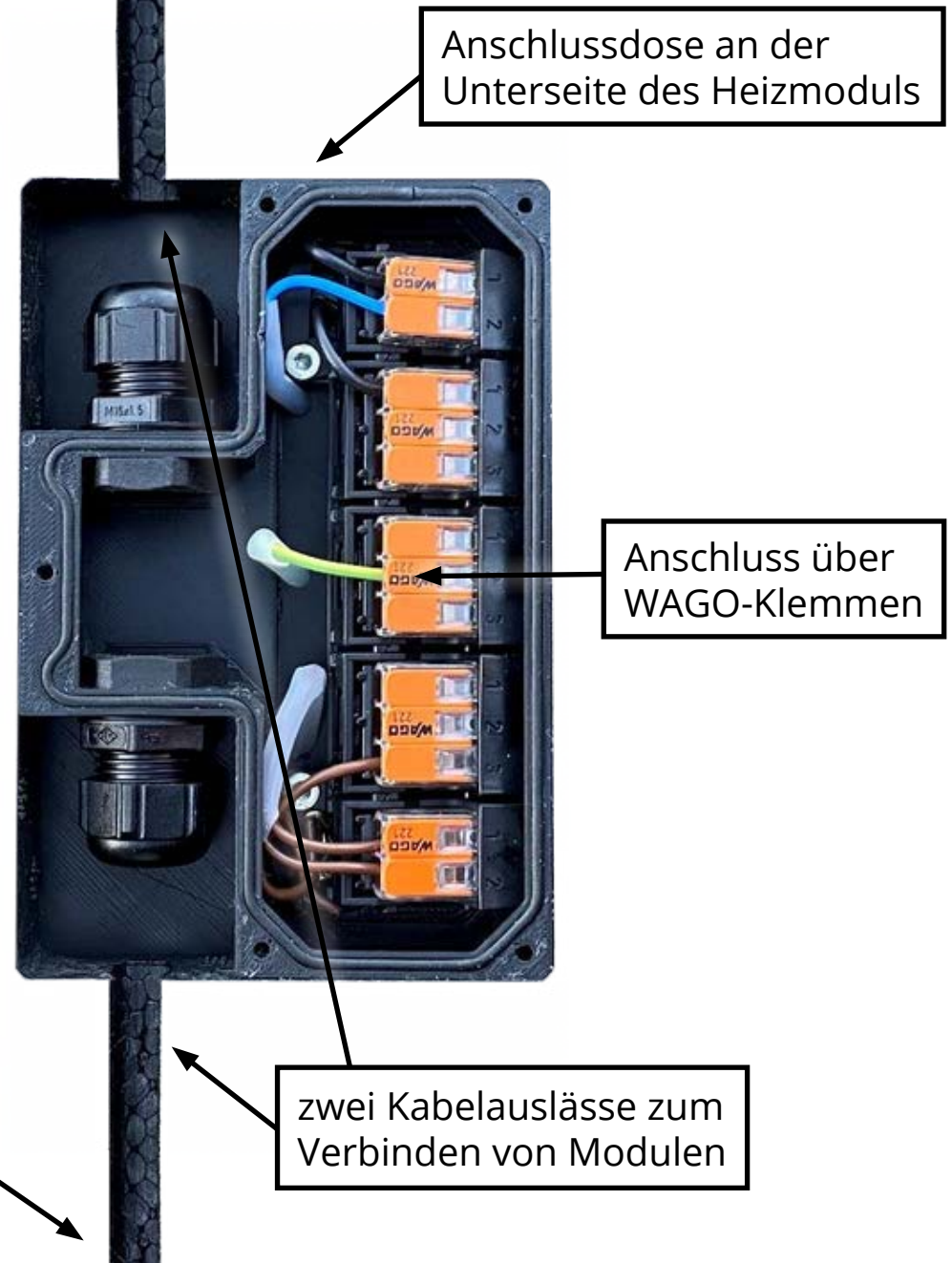


# Betrieb und Anschluss

- 230 V Netzspannung
- Betrieb von bis zu 9 m<sup>2</sup> Fläche an einem 16 A Anschluss

## Steuerungsoptionen

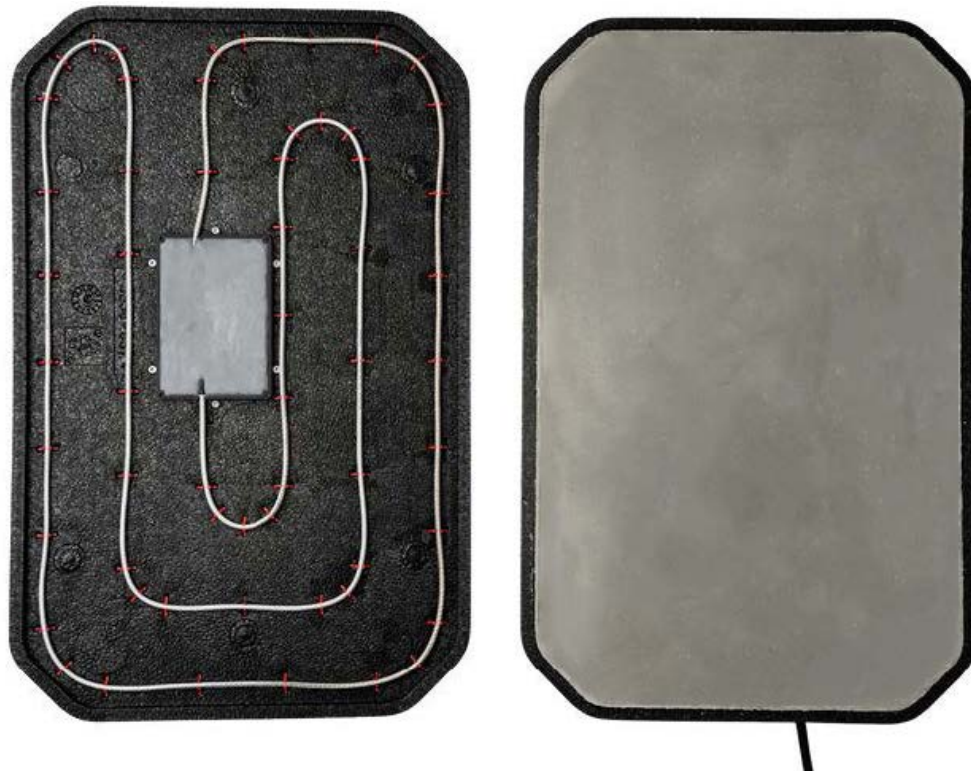
- Ein / Aus über einen einfachen Schalter
- Zeitschaltuhr
- Regelung über Thermostat
- Einbindung in ein Smart Home System



# Besonderheiten des eliTile Niedrigenergie-Flächenheizmoduls

## Aufbau

- werkseitig komplett vorgefertigt
- inklusive rückseitiger Wärmedämmung
- untrennbar mit der Keramik durch unser patentiertes Verfahren verbunden



## Leistung

- mit  $400 \text{ W/m}^2$  doppelt so leistungsstark wie konventionelle Dünnbettsysteme
- jedes Heizmodul ist ein eigenständiges Infrarot Heizgerät und kann einzeln oder in Gruppen angesteuert werden

## Sicherheit

- mit IPX7 Feuchtigkeitsschutz
- integrierter Festtemperaturregler bei  $40^\circ\text{C}$  (austauschbar mit anderen Temperaturen)
- Ummantelung des Heizelements mit Metallgeflecht, das mit dem Schutzleiter verbunden wird

# Technische Informationen

## Schaumkörper

EPP

## Heizelement

Doppelt isoliert mit Schutzleiter für FI

## Schutzgrad

IP67

## Temperaturregler

Typ EN03 40°C

## Temperaturbegrenzer

Typ EN05 50 / 55°C

## Kennzeichnung Heizmodul

CE

## Kennzeichnung Heizleitung

VDE – REG 7899

## Nenntemperatur Heizleitung

220°C

## Temperaturbeständigkeit

## Schaumkörper und

## Anschlussdose

-30°C bis +60°C



# Verlegung

## Ansicht Rückseite



Das eliTile Niedrigenergie-Flächenheizmodul ist an den Fliesen befestigt und umlaufend 2 cm eingerückt.

## Verlegen der Fliesen



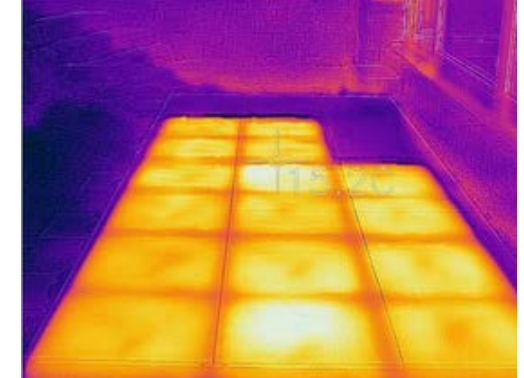
So können die Fliesen wie gewohnt auf Stelzlager oder Schienen verlegt werden.

## Flexible Kombination



Eine Kombination von beheizten und unbeheizten Fliesen ist somit problemlos möglich.

## Wärmebild

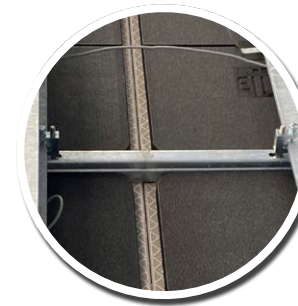


Eine Infrarot-Aufnahme macht die beheizten Flächen sichtbar.



### Stelzlager

- min. Höhe 40 mm
- max. Tellerdurchmesser 120 mm



### Schienen

Schienenbreite 50 mm

# Formate

Das eliTile Niedrigenergie-Flächenheizmodul ist in drei Größen erhältlich. [Länge x Breite x Tiefe]



## **75 x 75 x 3,5 cm**

- mit 225 Watt
- für das Fliesenformat 80 x 80 cm

## **55 x 55 x 3,5 cm**

- mit 121 Watt
- für die Fliesenformate 60 x 60 cm, 120 x 60 cm und 120 x 120 cm

## **35 x 55 x 3,5 cm**

- mit 85 Watt
- für die Fliesenformate 60 x 40 cm und 120 x 40 cm

# Wie kommt das Heizmodul an die Fliesen?

## Variante 1: Vorvergossene Heizmodule

Vorvergossene Heizmodule können bei Projekten oder Kleinserien direkt auf die Fliesen aufgeklebt werden.



Vorvergossenes eliTile Niedrigenergie-Flächenheizmodul



Aufbringen des Klebers (Flexmörtel schnell, 1k oder 2k Kartuschenkleber)



Fixierung des Heizmoduls an der Fliesenunterseite



## Variante 2: Unvergossene Heizmodule

Die Rohmodule werden mit einem zementären Keramikvergussmörtel in einem patentierten Prozess mit der Keramik verbunden. Diese Variante ist für Mittel- oder Großserien geeignet.



1) Rohmodule in Spannvorrichtung einlegen



2) Keramikvergussmörtel einfüllen



3) Fliese auflegen



4) Fliese festspannen



5) auf die Dekorseite umdrehen



6) antrocknen lassen



7) Spannvorrichtung lösen



8) mit Hilfslatten stapeln

Zum Trocknen für 24 Stunden ruhig lagern, danach ist das System mechanisch voll belastbar. Nach 28 Tagen hat der Beton seine Normfestigkeit erreicht und kann auch in Temperaturbereichen  $< 12^{\circ}\text{C}$  und  $> 30^{\circ}\text{C}$  eingesetzt werden.

# Anwendungen

Neben der Anwendung im Boden oder in Wänden kann das eliTile Niedrigenergie-Flächenheizmodul auch in beliebigen anderen Positionen eingesetzt werden, z.B. als beheizte Rückenlehne, Sitz oder Tisch.

## Beheizte Outdoor Gastronomiemöbel

### Vorteile

- Mehrumsatz durch Saisonverlängerung
- geringe Unterhaltskosten
- mit Wetterschutz ab 0°C draußen sitzen

## Beheizte Flächen in Hotelanlagen

### Vorteile

- länger nutzbare Außenbereiche
- Verkehrssicherung im Aussenbereich
- Reduzierung der Personalkosten im Winterdienst

## Beheizte Wohn- und Gewerbeimmobilien

### Vorteile

- weniger Wärmeverlust bei schlecht oder ungedämmten Außenwänden
- Ersatz von Nachtspeicherheizungen mit Energieeinsparung bis zu 50 %.
- Schimmelvermeidung

## Beheizte Outdoor- Bereiche privat

### Vorteile

- längerer Aufenthalt an der frischen Luft auch an kühlen Tagen
- modulare Einrichtung von Wärmezellen
- individuell beheizte Möbel

# Kontakt

## EliTile AG

Ralf Thull  
Provinzialstrasse 58  
66126 Saarbrücken

## Informationen

[www.elitile.eu](http://www.elitile.eu)  
[info@elitile.eu](mailto:info@elitile.eu)  
Tel. 0800 8110118

## Vertrieb

[vertrieb@elitile.eu](mailto:vertrieb@elitile.eu)  
Tel. 0170 4776888

